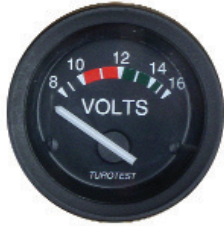




Die Instrumente haben grüne LED-Beleuchtung.

Für den Betrieb an 24V ist ein externer Vorwiderstand erforderlich.

Auf Anfrage sind die Instrumente auch mit **Chromring** oder **Messingring** gegen Aufpreis lieferbar.

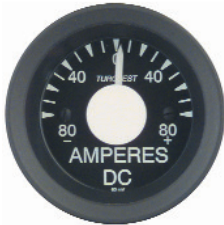


➤ VOLTMETER

Nennspannung 12 V bzw. 24 V, Stromaufnahme max. max. 65 mA/12 V bzw. max. 32 mA/24 V, Einbautiefe 76 mm

- 8-16 Volt - ø 52 mm
- 16-32 Volt - ø 52 mm

Bestell-Nr.: **2 0774 0611**
Bestell-Nr.: **2 0774 0801**



➤ AMPEREMETER

Amperemeter für externen Nebenwiderstand (Shunt) Shunt bitte separat bestellen. Mit LED-Beleuchtung. Einbautiefe 70 mm.

- AMP 0-100 A - ø 52 mm
- SH 100/60 Shunt 100 A/60 mV
- AMP 80-0-80 A - ø 52 mm
- SH 80/60 Shunt 80 A/60 mV

Bestell-Nr.: **2 0776 0061**
Bestell-Nr.: **7 3060 0100**
Bestell-Nr.: **2 0776 0041**
Bestell-Nr.: **7 3060 0080**

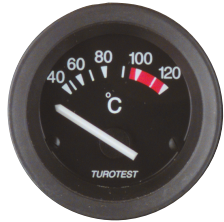


➤ DRUCKMESSER

Druckmesser mit Widerstandsbereich 10-180 Ω. Mit LED-Beleuchtung
Nennspannung 12 V, 24 V mit Vorwiderstand, Stromaufnahme max. 80 mA/ 14 V, Einbautiefe 76 mm. Kompatibel zu VDO-Druckgebern

- Druck 5 bar ø 52 mm
- Druck 10 bar ø 52 mm
- Druck 25 bar ø 52 mm

Bestell-Nr.: **2 0771 0681**
Bestell-Nr.: **2 0771 0761**
Bestell-Nr.: **2 0771 0781**



➤ TEMPERATURMESSER

Temperaturmesser zum Überwachen von Kühlwassertemperaturen 40-120 °C. Mit LED-Beleuchtung. Kompatibel zu VDO-Temperaturgebern. Nennspannung 12 V, 24 V mit Vorwiderstand, Stromaufnahme max. 80 mA/ 14 V, Einbautiefe 76 mm

- Temp 120°C ø 52 mm

Bestell-Nr.: **2 0772 0641**



➤ BETRIEBSSTUNDENZÄHLER

Der Betriebsstundenzähler erfasst die effektive Arbeitszeit des Motors vom Anlassen bis zum Abstellen. Mit LED-Beleuchtung. Nennspannung 12/24 V, Stromaufnahme 5 mA/14 V, Skalenumfang: 0-99999,9 h, Einbautiefe 83 mm

- HOURS ø 52 mm

Bestell-Nr.: **2 0761 0461**



➤ DREHZAHLMESSER FÜR KLEMME W

Drehzahlmesser für Diesel- und Ottomotoren zum Anschluss an Klemme W der Lichtmaschine. Anzeige justierbar für jedes Riemenscheiben-verhältnis von 1:1,4 bis 1:4. Mit Beleuchtung. Nennspannung 12 V, 24 V mit Vorwiderstand

- RPM 2500 ø 85 mm
- RPM 3500 ø 85 mm
- RPM 6000 ø 85 mm

Bestell-Nr.: **2 0701 1103**
Bestell-Nr.: **2 0701 1213**
Bestell-Nr.: **2 0701 1263**

➤ DREHZAHLMESSER FÜR KLEMME 1

Drehzahlmesser für Anschluss an Ottomotoren mit konventioneller Zündung. Für 2-Takt- und 4-Takt-Motoren verwendbar. Die Zylinderzahl ist auf der Rückseite umschaltbar. Einbautiefe 75 mm. für 12/10/8/6/4 Zyl. 4 Takt, bzw. 6/5/4/3/2 Zyl. 2-Takt-Motoren. Mit Beleuchtung.

Nennspannung 12 V, 24 V mit Vorwiderstand, Stromaufnahme max. 40 mA/14 V.

- RPM 8000 ø 85 mm

Bestell-Nr.: **2 0704 1433**

Druckgeber für Öldruck, massefrei 6-24 V, Schraubanschluss M4 (2-polig). Überdrucksicher max. 30 bar (2 s) bzw. max. 50 bar (2 s, bei 25 bar - Geber)

- DG 5 bar M10 x 1keg **6 8103 2002**
- DG 10 bar M14 x 1,5 **6 8103 2006**
- DG 25 bar M14 x 1,5 **6 8103 8001**

Temperaturgeber für Kühlwassertemperatur, massefrei, Messbereich 40-120°C, M14 x 1,5 6-24 V, Flachsteckanschluss 6,3 x 0,8 mm.

- TG 120 °C Nr.: **6 8500 1001**

Temperaturgeber M14 x 1,5 für Kühlwassertemperatur mit **Warnkontakt**, Schaltleistung 3 W, Messbereich 40-120°C, 6-24 V, Flachstecker 6,3 x 0,8 mm bzw. 4,8 x 0,8 mm für Warnkontakt

- TG -W 120 °C Nr.: **6 8300 1015**



- SUM 12/24 V Nr.: **2 0809 0011**

Summer 12/24 V 52mm



- Rturø Nr.: **2 0800 2000**

Vorwiderstand für 24 V - Betrieb



Leuchteinsatz

- GL 12 V/1 W Nr.: **2 0800 1012**
- GL 24 V/1 W Nr.: **2 0800 1024**
Leuchteinsatz für 52 mm-Instrumente
- GL 12 V/3 W Nr.: **2 0800 3012**
- GL 24 V/3 W Nr.: **2 0800 3024**
Leuchteinsatz für 85 mm Instrumente